

SENAI

DEPARTAMENTO REGIONAL
DE **SÃO PAULO**
2024

A photograph of two men in a laboratory or industrial training environment. The man on the left is wearing a dark blue polo shirt and safety glasses. The man on the right is wearing a white button-down shirt with a small red logo, safety glasses, and is holding a black tablet. They are standing in front of a computer monitor and keyboard. To the left is a white KUKA robotic arm. To the right is a yellow STÄUBLI robotic arm. The background features a large window with a metal safety fence and a green exit sign.

SENAI

O SENAI-SP tem a missão de apoiar o **aumento da competitividade da indústria** por meio de ações de **educação profissional, tecnologia, inovação e empreendedorismo industrial.**



SENAI

90

**UNIDADES
FIXAS**

78

UNIDADES MÓVEIS



SENAI

REDE DE UNIDADES SENAI-SP





SENAI

TECNOLOGIA, INOVAÇÃO E EMPREENDEDORISMO INDUSTRIAL

SOLUÇÕES PARA A INDÚSTRIA

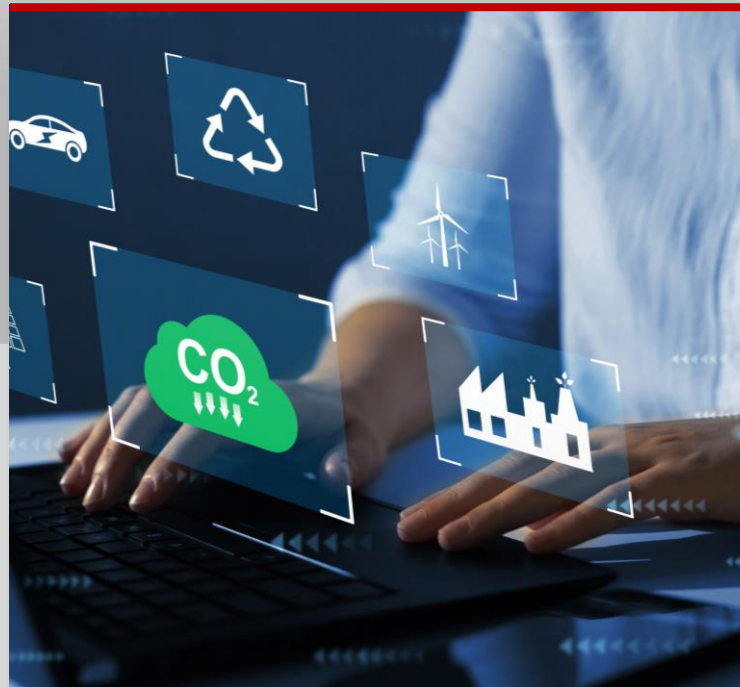
PROGRAMAS ESTRATÉGICOS PARA AS ÁREAS DE TECNOLOGIA E INOVAÇÃO

PREPARANDO A INDÚSTRIA PARA O FUTURO

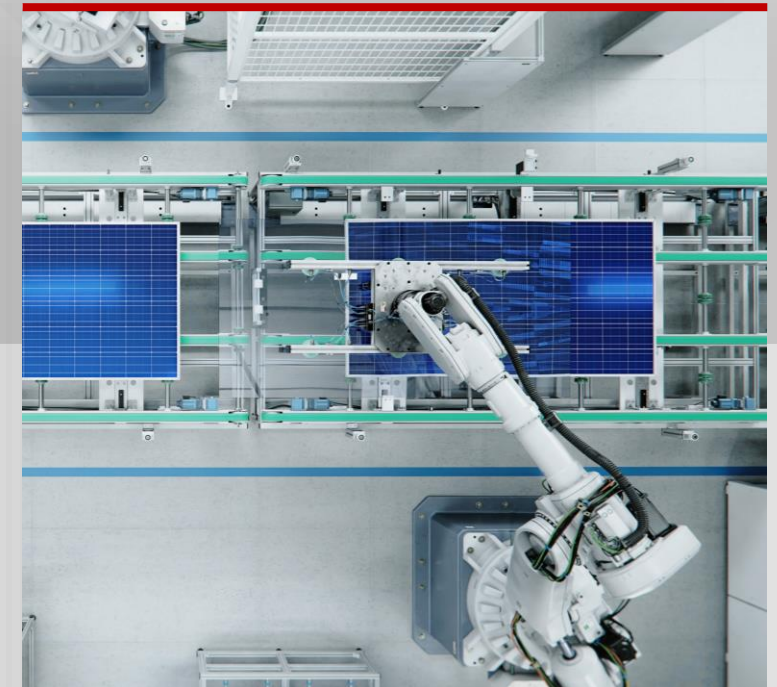
SENAI



COMPETITIVIDADE
Jornada de Transformação
Digital



DESCARBONIZAÇÃO
Jornada de
Descarbonização da
Indústria



REINDUSTRIALIZAÇÃO
Com foco em cadeias
críticas e globais

JORNADA DE TRANSFORMAÇÃO DIGITAL

FIESP • SENAI • SEBRAE

FIESP **CIESP** **SENAI** **SEBRAE**
Indústria Forte » País Forte

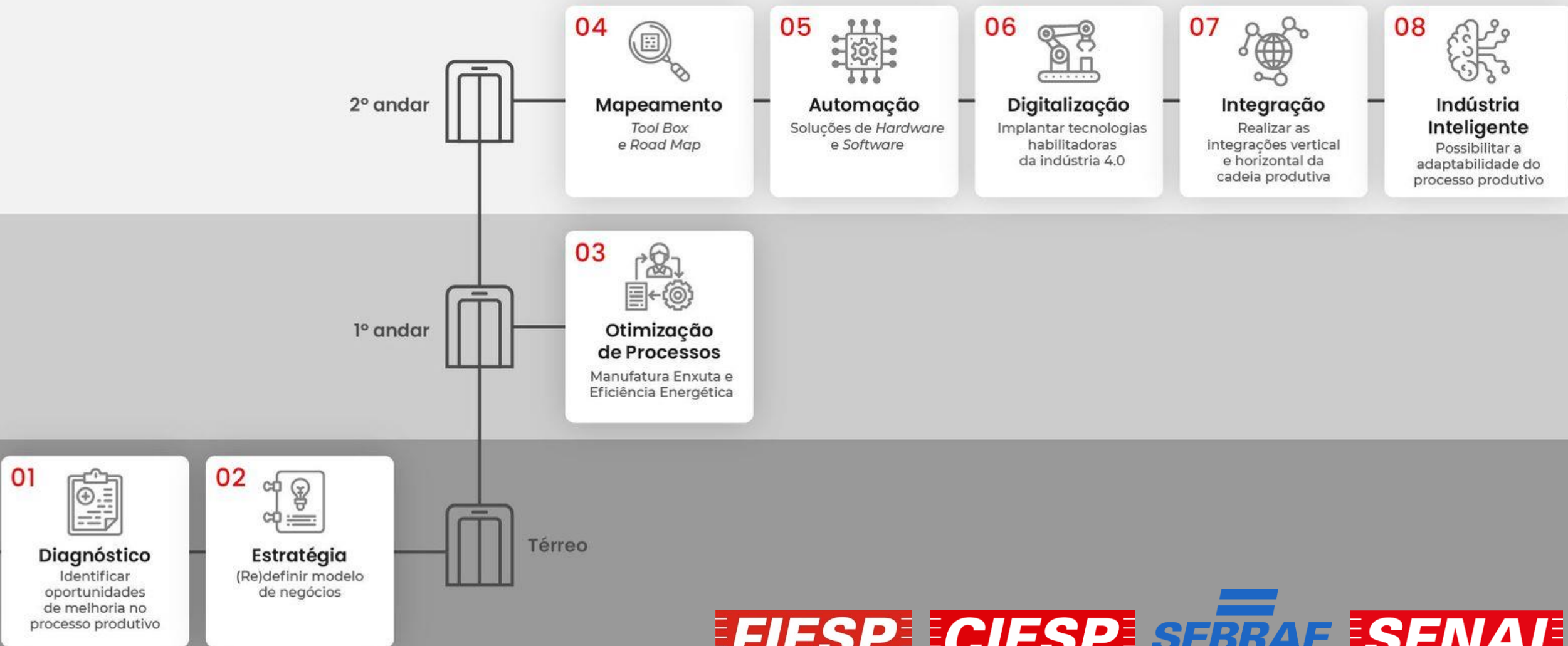
FIESP **CIESP** **SEBRAE** **SENAI**



TI



JORNADA SENAI PARA A TRANSFORMAÇÃO DIGITAL



FIESP

CIESP

SEBRAE

SENAI



DEPARTAMENTO REGIONAL
DE **SÃO PAULO**

sp.senai.br